

โรงพยาบาลศูนย์/โรงพยาบาลทั่วไป

ผู้อำนวยการโรงพยาบาล ผู้อำนวยการเฉพาะด้าน (แพทย์) ระดับสูง

นายแพทย์ (ทว.) -
 ทันตแพทย์ (ชช.) -
 เภสัชกร (ชช.) -
 พยาบาลวิชาชีพ (ชช.) -
 นักรังสีการแพทย์ (ชช.) -
 นักกายภาพบำบัด (ชช.) -
 นักเทคนิคการแพทย์ (ชช.) -

- รองผู้อำนวยการฝ่ายการแพทย์ (นายแพทย์)
 - รองผู้อำนวยการฝ่ายบริหาร (นักจัดการงานทั่วไป/นักวิเคราะห์นโยบายและแผน/
 นักวิชาการสาธารณสุข (ด้านบริหารโรงพยาบาล))
 - รองผู้อำนวยการฝ่ายการพยาบาล *

ภารกิจด้านอำนวยการ

1.กลุ่มงานบริหารทั่วไป

- นักจัดการงานทั่วไป
 - นิติกร
 - จพ.ธุรการ
 - นายช่างเทคนิค
 - นายช่างศิลป์
 - นักประชาสัมพันธ์
 - จพ.เผยแพร่ประชาสัมพันธ์

2.กลุ่มงานพัสดุ

- นวก.พัสดุ
 - จพ.พัสดุ

3.กลุ่มงานโครงสร้างพื้นฐาน และวิศวกรรมทางการแพทย์

- วิศวกรโยธา/เครื่องกล/ไฟฟ้า/
 สิ่งแวดล้อม
 - นายช่างเทคนิค
 - จพ.ธุรการ

4.กลุ่มงานทรัพยากรบุคคล

- นักทรัพยากรบุคคล
 - จพ.ธุรการ

5.กลุ่มงานการเงิน

- นวก.การเงินและบัญชี
 - จพ.การเงินและบัญชี

6.กลุ่มงานบัญชี

- นวก.การเงินและบัญชี
 - จพ.การเงินและบัญชี

* หมายเหตุ มาจากตำแหน่งหัวหน้าพยาบาล

โรงพยาบาลศูนย์/โรงพยาบาลทั่วไป

ผู้อำนวยการโรงพยาบาล ผู้อำนวยการเฉพาะด้าน (แพทย์) ระดับสูง

ภารกิจด้านอำนวยการ

รับผิดชอบการบริหารจัดการทรัพยากร ของกลุ่มงานบริหารทั่วไป กลุ่มงานทรัพยากรบุคคล กลุ่มงานการเงิน กลุ่มงานบัญชี กลุ่มงานพัสดุ และกลุ่มงาน
โครงสร้างพื้นฐานและวิศวกรรมทางการแพทย์ เพื่อสนับสนุนการบริการให้บรรลุวัตถุประสงค์ของโรงพยาบาล

1.กลุ่มงานบริหารทั่วไป

รับผิดชอบการบริหารจัดการทั่วไป ได้แก่

- **งานธุรการทั่วไป** มีหน้าที่จัดการระบบงานและสนับสนุนการปฏิบัติงานของงานต่าง ๆ ได้แก่ งานเลขานุการ งานทะเบียนบริการและอาคารสถานที่ งานบริการยานพาหนะ งานรักษาความปลอดภัย งานสิ่งแวดลอมและความปลอดภัย งานจัดการของเสีย งานประชาสัมพันธ์และบริการทั่วไป
- **งานสารบรรณ** มีหน้าที่จัดวางระบบสารบรรณตั้งแต่การรับ การส่ง การจัดเก็บ และการทำลายให้เป็นไปตามระเบียบแบบแผนของทางราชการ
- **งานนิติการ** มีหน้าที่

ให้คำปรึกษา ความเห็นตามกฎหมาย

จัดทำ/ตรวจสอบนิติกรรมและสัญญา

ดำเนินการทางวินัยและเสริมสร้างวินัยและระบบคุณธรรม

งานรับเรื่องร้องเรียน ร้องทุกข์

งานดำเนินคดีอาญา คดีแพ่ง คดีปกครอง คดีตามกฎหมาย

คุ้มครองผู้บริโภคด้านสาธารณสุข

งานเผยแพร่ความรู้ด้านกฎหมาย

งานดำเนินมาตรการทางปกครอง

งานใกล้เคียงข้อพิพาท

งานความรับผิดชอบละเมิด

งานด้านกฎหมายทั่วไปหรืออื่น ๆ

- **ซักฟอก** มีหน้าที่บริหารจัดการเครื่องนุ่งห่มของผู้ป่วยทุกประเภทให้มีความสะอาดเพียงพอ โดยจัดวางระบบของการส่งผ้า การซักผ้า การอบผ้า การเก็บรักษาผ้าและการบริการผ้าตามหอผู้ป่วย

2.กลุ่มงานพัสดุ

รับผิดชอบควบคุมกำกับดูแล

- แผนกพัสดุควบคุมกำกับดูแลงานธุรการของฝ่าย งานการจัดซื้อ/จัดจ้าง งานบริหาร คลัง พัสดุ งานควบคุมจำหน่าย

4.กลุ่มงานทรัพยากรบุคคล

งานบรรจุ/แต่งตั้ง/อัตราค่าจ้าง มีหน้าที่คือ การบรรจุ/การบรรจุกลับบุคคลเข้ารับราชการ จัดทำ ก.พ.7 และเพิ่มประวัติข้าราชการใหม่ การเปลี่ยนสายงานข้าราชการ/การเลื่อนระดับ การบริหารจัดการตำแหน่งว่าง/การจัดสอบตำแหน่งว่าง การประเมินบุคคลและผลงานทางวิชาการ การปรับอัตราเงินเดือนตามคุณวุฒิ การจัดทำคำสั่งรักษาการในตำแหน่งให้ข้าราชการปฏิบัติหน้าที่/มอบหมายหน้าที่ การลาศึกษาต่อ/การลาออกจากราชการ งานทะเบียนประวัติและบำเหน็จบำนาญ มีหน้าที่ คือ ตรวจสอบเกษียณอายุราชการ การขอพระราชทานเครื่องราชอิสริยาภรณ์ ขอข้าราชการ/ผู้ทำคุณประโยชน์ การดำเนินการเพื่อขอรับบำเหน็จบำนาญข้าราชการ

งานบริหารลูกจ้าง มีหน้าที่รับผิดชอบ การสอบคัดเลือกลูกจ้าง การจัดทำเพิ่มประวัติลูกจ้าง การขออนุมัติจ้างต่อเนื่อง การจัดทำข้อมูลประกอบการพิจารณาเลื่อนขั้นค่าจ้าง การจัดทำคำสั่งเลื่อนขั้นเงินเดือน การขอพระราชทานเครื่องราชฯ รับสมัคร ผกส. และ กสจ. จัดทำบัตรข้าราชการ/ลูกจ้างประจำ/ข้าราชการบำนาญ ขออนุมัติเงินเพิ่มพิเศษ/เงินประจำตำแหน่งประจำเดือน

งานพัฒนาบุคลากรด้านบริหาร

5.กลุ่มงานการเงิน

รับผิดชอบการเงิน การคลังของโรงพยาบาลเกี่ยวกับ

- งานตรวจสอบ มีหน้าที่ตรวจสอบหลักฐานเอกสารทางการเงินให้มีความครบถ้วนถูกต้อง เช่น หลักฐานใบขออนุมัติก่อนนี้ผูกพัน ใบสั่งซื้อ ใบตรวจรับ และใบเสร็จรับเงิน
- งานรับเงิน มีหน้าที่ในการรับเงินค่ารักษาพยาบาลผู้ป่วยนอกและผู้ป่วยใน รับเงินค่ารักษาพยาบาล เงินเชื่อ รับเงินค่าปรับ รับเงินค่าประกันของหรือสัญญาที่เป็นเงินสด รับเงิน โอนงบประมาณในโครงการต่างๆ
- งานจ่ายเงิน มีหน้าที่ในการจ่ายเงินเดือนค่าจ้าง จ่ายเงินค่าตอบแทน จ่ายเงินค่าสวัสดิการค่ารักษาพยาบาลหรือสวัสดิการค่าเล่าเรียนจ่ายเงินชားหนี้แก่เจ้าหนี้การค้า
- งานเรียกเก็บหนี้ มีหน้าที่ในการเร่งรัดและเรียกเก็บหนี้ที่เป็นลูกหนี้การค้าของโรงพยาบาล คือ เรียกเก็บหนี้ตาม พรบ.รพ เรียกเก็บหนี้ ตามสิทธิประกันสังคม เรียกเก็บหนี้ตามสิทธิข้าราชการ เรียกเก็บหนี้ตามสิทธิหลักประกันสุขภาพถ้วนหน้า เรียกเก็บหนี้จากหน่วยงานรัฐวิสาหกิจและองค์กรปกครองส่วนท้องถิ่น

6.กลุ่มงานบัญชี

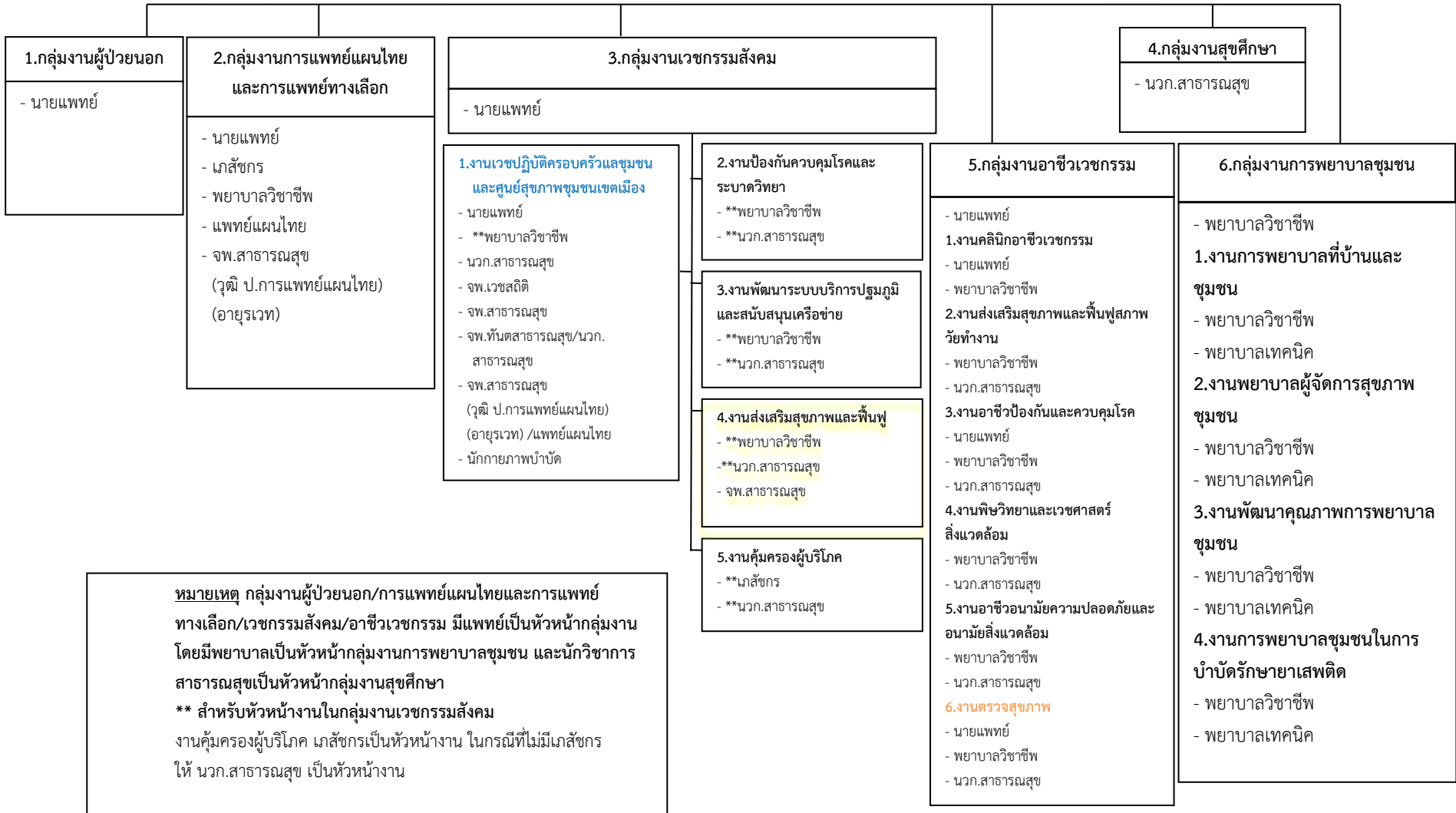
รับผิดชอบในการจัดทำบัญชีระบบ GFMS คือจัดทำบัญชีเงินสด บัญชีแยกประเภทแบบเกณฑ์คงค้าง รายงานงบการเงิน ได้แก่ งบดุล งบกำไรขาดทุน งบกระแสเงินสด และหมายเหตุประกอบงบการเงิน วิเคราะห์งบการเงินตามดัชนีตัวชี้วัดทางการเงิน

3.กลุ่มงานโครงสร้างพื้นฐานและวิศวกรรมทางการแพทย์

- รับผิดชอบ master plan อาคารสถานที่ บริหารจัดการความพอเพียงพร้อมใช้ บำรุงรักษา อาคารสถานที่ สิ่งแวดล้อมและภูมิทัศน์
- แผนกซ่อมบำรุงควบคุมกำกับดูแลงานซ่อมอุปกรณ์การแพทย์ งานช่างไฟฟ้า งานช่างโยธาและสุขาภิบาล งานช่างทำความเย็น งานช่างเครื่องกล งานช่างเชื่อม

โรงพยาบาลศูนย์/โรงพยาบาลทั่วไป

ภารกิจด้านบริการปฐมภูมิ



หมายเหตุ กลุ่มงานผู้ป่วยนอก/การแพทย์แผนไทยและการแพทย์ทางเลือก/เวชกรรมสังคม/อายุรเวชกรรม มีแพทย์เป็นหัวหน้ากลุ่มงาน โดยมีพยาบาลเป็นหัวหน้ากลุ่มงานการพยาบาลชุมชน และนักวิชาการสาธารณสุขเป็นหัวหน้ากลุ่มงานสุศึกษา
** สำหรับหัวหน้างานในกลุ่มงานเวชกรรมสังคม งานคุ้มครองผู้บริโภค เภสัชกรเป็นหัวหน้างาน ในกรณีที่ไม่มีเภสัชกรให้ นวก.สาธารณสุข เป็นหัวหน้างาน

โรงพยาบาลศูนย์/โรงพยาบาลทั่วไป

ภารกิจด้านบริการปฐมภูมิ

1.กลุ่มงานผู้ป่วยนอก

รับผิดชอบให้บริการตรวจ วินิจฉัยรักษาผู้ป่วยโรคทั่วไปที่มีได้เกิดจากอุบัติเหตุหรือภาวะฉุกเฉิน ซึ่งได้แก่การตรวจรักษาผู้ป่วยทั่วไป การตรวจรักษาผู้ป่วยนอกเฉพาะทาง การตรวจสุขภาพ และออกไปรับรพ.แพทย์ การให้คำปรึกษา งานสอนและฝึกอบรม งานวิจัยและพัฒนา

2.กลุ่มงานการแพทย์แผนไทยและการแพทย์ทางเลือก

รับผิดชอบในการส่งเสริมให้ผู้ป่วยได้รับการที่มีคุณภาพ และเป็นมาตรฐาน ให้ความรู้และทักษะในการดูแลตนเอง เฝ้าระวังภาวะแทรกซ้อนต่าง ๆ จากการทำการรักษา เน้นความปลอดภัย มีประโยชน์ และมีประสิทธิภาพประสิทธิผล ซึ่งได้แก่ การวดตัว การนวดคลายเครียด การนวดน้ำมัน การนวดฝ่าเท้า การประคบสมุนไพร การอบสมุนไพร การดูแลส่งเสริมสุขภาพที่มีใช้การแพทย์แผนปัจจุบันหรือการแพทย์หลัก การรักษาแบบยี่หวาย หรือสมาน (Healing) การรักษาด้วยวัสดุอุปกรณ์ หรือวิธีธรรมชาติที่ได้รับการรับรองตามมาตรฐานของกรมพัฒนาการแพทย์แผนไทยและการแพทย์ทางเลือก

5.กลุ่มงานอาชีพเวชกรรม

- งานคลินิกอาชีพเวชกรรม
- งานส่งเสริมสุขภาพและฟื้นฟูสภาพวัยทำงาน
- งานอาชีพป้องกันและควบคุมโรค
- งานพิษวิทยา และเวชศาสตร์สิ่งแวดล้อม
- งานอาชีวอนามัยความปลอดภัยและอนามัยสิ่งแวดล้อม
- งานตรวจสุขภาพ

3.กลุ่มงานเวชกรรมสังคม

1. งานเวชปฏิบัติครอบครัวและชุมชนและศูนย์สุขภาพชุมชนเขตเมือง

- บริหารจัดการระบบบริการเวชปฏิบัติครอบครัวและชุมชน
- จัดบริการสุขภาพด้านเวชปฏิบัติครอบครัวและชุมชน
- พัฒนาคุณภาพบริการตามเกณฑ์มาตรฐานเวชปฏิบัติครอบครัวและชุมชน
- บริหารจัดการ ควบคุมกำกับระบบป้องกันและควบคุมการแพร่กระจายเชื้อในสถานบริการด้านสุขภาพในชุมชน
- ศึกษาวิจัย และนำผลการวิจัยไปใช้พัฒนาคุณภาพบริการในชุมชน
- สร้างการมีส่วนร่วมในการจัดบริการสุขภาพของทุกภาคส่วน
- วิเคราะห์ปัญหาสุขภาพ พื้นที่จัดทำแผนยุทธศาสตร์ แก้ปัญหาสุขภาพพื้นที่
- จัดบริการหน่วยแพทย์เคลื่อนที่
- จัดระบบบริการดูแลผู้ป่วยต่อเนื่อง

5.งานคุ้มครองผู้บริโภค

- การคุ้มครองผู้บริโภคด้านยา ด้านอาหาร ด้านเครื่องสำอาง ด้านวัตถุเสพติด ด้านวัตถุอันตราย ด้านเครื่องมือแพทย์
- สร้างการมีส่วนร่วมของหน่วยงานทุกภาคส่วน
- ควบคุม กำกับมาตรฐานงานคุ้มครองผู้บริโภคตามมาตรฐานทุกด้าน
- ศึกษา วิจัย นวัตกรรมและพัฒนาองค์ความรู้ด้านคุ้มครองผู้บริโภค
- วิเคราะห์และสังเคราะห์ข้อมูลเพื่อนำมากำหนดนโยบาย

2.งานป้องกันควบคุมโรคและระบาดวิทยา

- ป้องกันและควบคุมโรคติดต่อ
- ป้องกันและควบคุมโรคไม่ติดต่อ
- ศูนย์ระบาดวิทยา
- สร้างการมีส่วนร่วมของทุกภาคส่วน
- ควบคุม กำกับ มาตรฐานพัฒนาคุณภาพบริการป้องกันควบคุมโรค
- ศึกษา วิจัย นวัตกรรมและพัฒนาองค์ความรู้ด้านป้องกันควบคุมโรค
- การวิเคราะห์และสังเคราะห์ข้อมูลเพื่อนำมากำหนดนโยบาย
- งานสุขภาพและอนามัยสิ่งแวดล้อม
- งานอาชีพเวชกรรม (ในกรณีโรงพยาบาลที่ไม่มีกลุ่มงานอาชีพเวชกรรม)

4.งานส่งเสริมสุขภาพและฟื้นฟู

- การส่งเสริมสุขภาพและป้องกันโรคทุกกลุ่มอายุ
- สร้างรูปแบบการปรับเปลี่ยนพฤติกรรมสุขภาพกลุ่มเสี่ยงและกลุ่มผู้ป่วย
- จัดบริการงานส่งเสริมสุขภาพทุกกลุ่มอายุ
- สร้างเสริมวัฒนธรรม และการดูแลสุขภาพที่ดีของประชาชน
- สร้างการมีส่วนร่วมของหน่วยงานของทุกภาคส่วน
- ควบคุม กำกับ มาตรฐานบริการส่งเสริมสุขภาพและฟื้นฟู
- ศึกษาและสนับสนุนงานวิจัย/นวัตกรรม และพัฒนาองค์ความรู้ด้านส่งเสริมสุขภาพและฟื้นฟู
- สนับสนุนงานส่งเสริมสุขภาพตามนโยบาย
- วิเคราะห์และสังเคราะห์ข้อมูลเพื่อนำมากำหนดนโยบาย

3.งานพัฒนาระบบบริการปฐมภูมิและสนับสนุนเครือข่าย

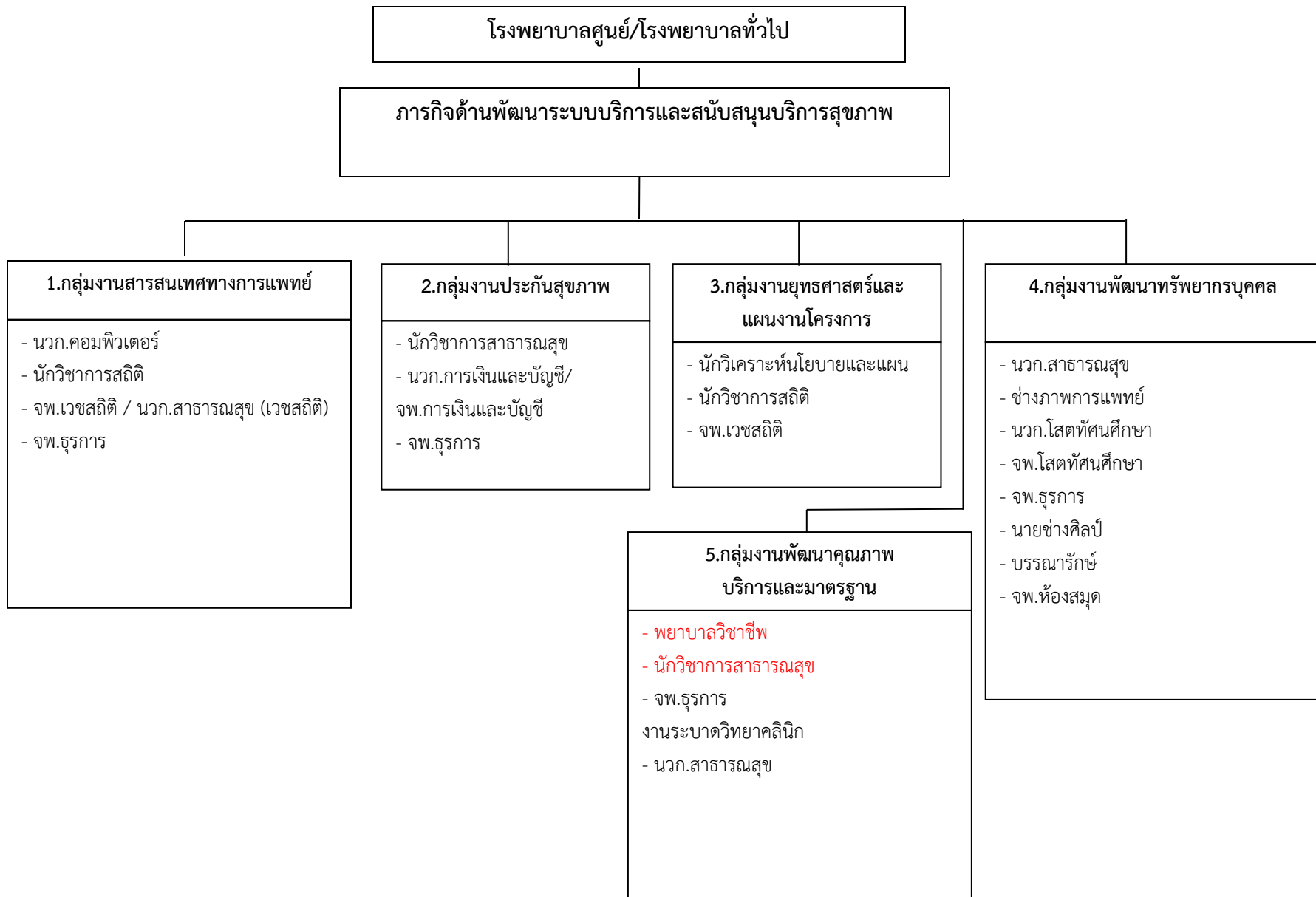
- กำหนดนโยบายและแผนยุทธศาสตร์ระบบบริการปฐมภูมิในพื้นที่รับผิดชอบ
- สนับสนุนทรัพยากร
- บริหารและวิเคราะห์งบประมาณ
- พัฒนาระบบข้อมูลข่าวสารสารสนเทศ
- ประสานงานระหว่างเครือข่าย
- สนับสนุนการมีส่วนร่วมของหน่วยงานทุกภาคส่วน
- พัฒนาบุคลากรและพัฒนาคุณภาพบริการของหน่วยบริการปฐมภูมิ
- ศึกษาและสนับสนุนงานวิจัย/นวัตกรรมในหน่วยบริการปฐมภูมิ

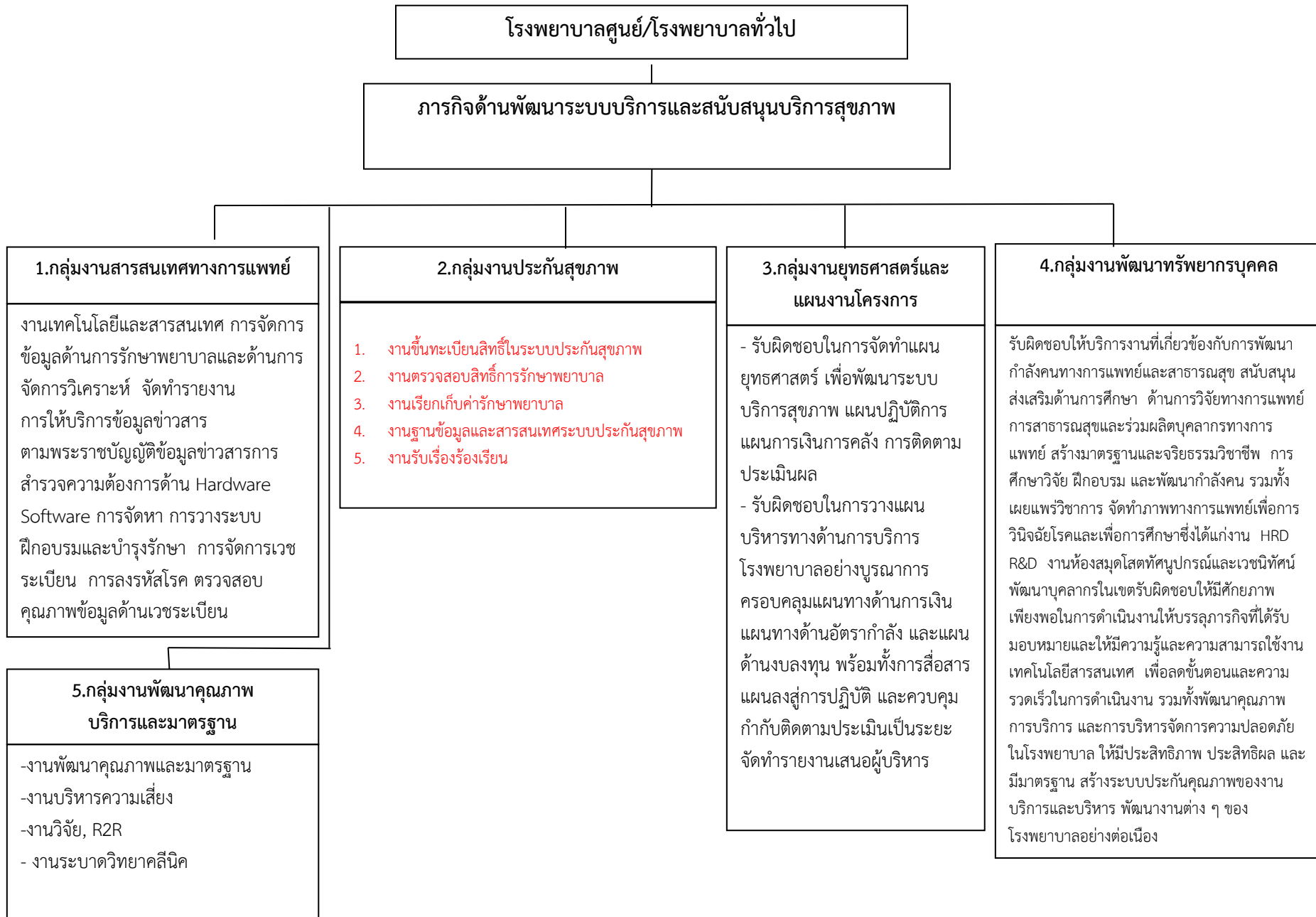
4.กลุ่มงานสุขศึกษา

ให้บริการสุขศึกษาเพื่อพัฒนาพฤติกรรมสุขภาพผู้ป่วย ญาติที่มาใช้บริการในโรงพยาบาล และประชาชนในชุมชน โดยดำเนินการศึกษา วิเคราะห์ปัญหาสาธารณสุข ปัญหาสุขภาพ วิเคราะห์พฤติกรรมสุขภาพ กำหนดกิจกรรมและพฤติกรรมเป้าหมาย วางแผนดำเนินการจัดกิจกรรมการเรียนรู้ด้านสุขภาพ การให้บริการปรึกษาบุคคล การฝึกทักษะด้านสุขภาพ เพื่อปรับเปลี่ยนพฤติกรรมสุขภาพของกลุ่มเป้าหมาย ดำเนินการจัดศูนย์การเรียนรู้ด้านสุขภาพ มุมสุขภาพ เผยแพร่ข้อมูลข่าวสาร จัดกิจกรรมรณรงค์ทางด้านสาธารณสุข สนับสนุนการสร้างเครือข่าย ด้านสุขภาพ การเฝ้าระวังพฤติกรรมสุขภาพ และติดตามประเมินผลการดำเนินงาน สุขศึกษา รวมทั้งรับผิดชอบงานให้คำปรึกษา แนะนำ สอน ฝึกอบรม พัฒนาบุคลากรที่เกี่ยวข้องกับการให้บริการสุขศึกษาทั้งในหน่วยงาน และสถานบริการสาธารณสุขเครือข่าย เป็นไปตามมาตรฐานบริการสุขศึกษาและงานศึกษาวิจัย และพัฒนาด้านสุขศึกษา

6.กลุ่มงานการพยาบาลชุมชน

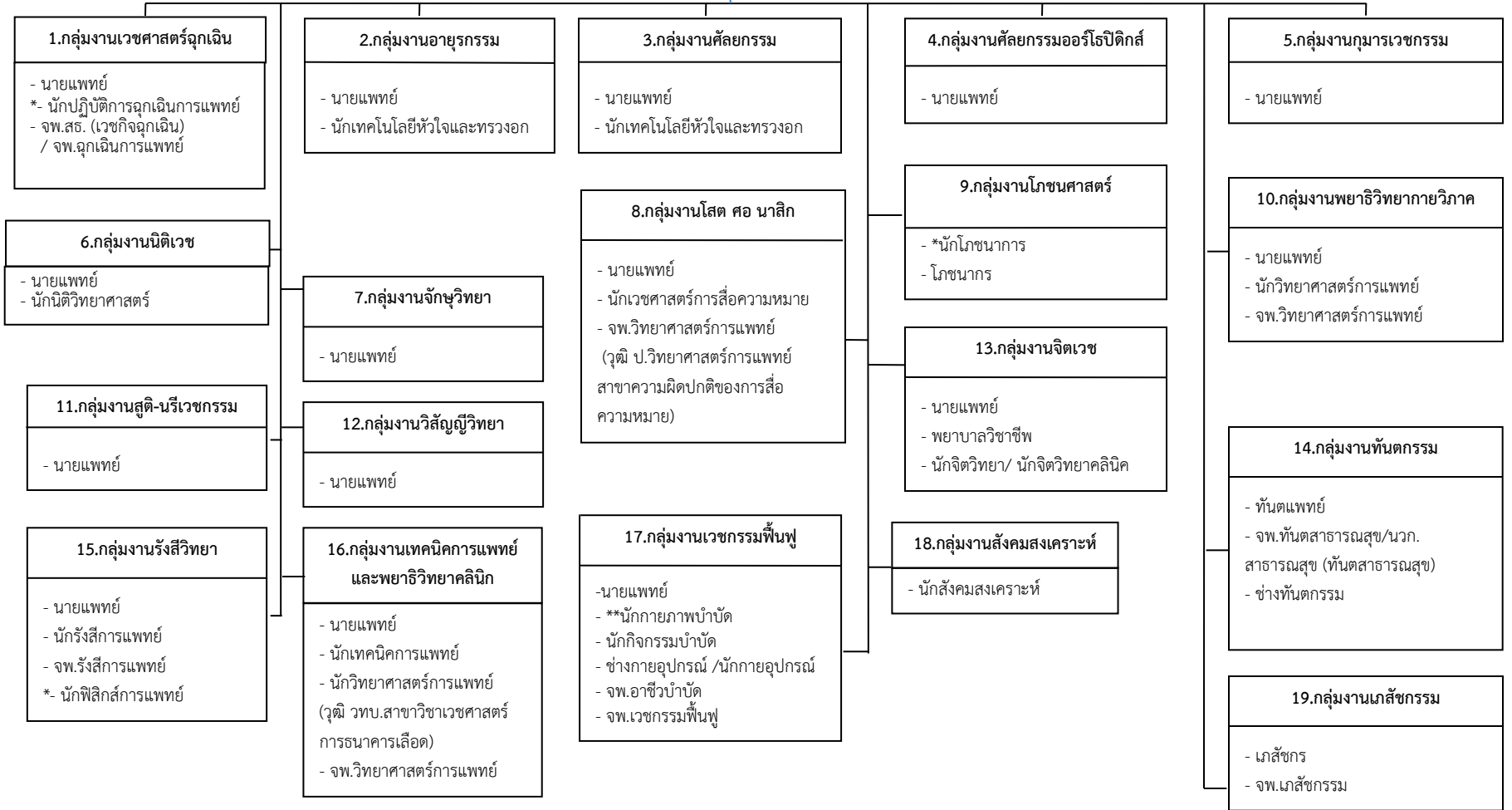
- งานการพยาบาลที่บ้านและชุมชน
- ให้การพยาบาลที่บ้านในผู้ป่วย ในรูปแบบ Home Ward, Home Health Care, Home visit กลุ่มเป้าหมายพิเศษ/ยุ่งยากซับซ้อน และบริหารจัดการระบบการดูแลต่อเนื่อง ศูนย์การดูแลต่อเนื่อง (CoC) การดูแลสุขภาพผู้ป่วยอายุระยะยาว (Long term Care) โรคเรื้อรังและการดูแล Palliative care ในชุมชน เป็นศูนย์เรียนรู้และพัฒนา ทักษะการดูแลต่อเนื่องให้กับพยาบาล รพ.สต./ศสม./Care giver/จิตอาสาบริการประจำครอบครัว และสนับสนุนเครื่องมือ/อุปกรณ์ที่จำเป็นในการดูแลต่อเนื่องที่บ้าน นิเทศติดตามการพยาบาลที่บ้าน และชุมชนในบทบาท CNO-P, CNO-D
- งานพยาบาลผู้จัดการสุขภาพชุมชน
- บริหาร จัดการ ระบบควบคุมกำกับตรวจสอบประเมินวิเคราะห์และแนะนำการจัดบริการส่งเสริมและฟื้นฟู สุขภาพแบบผสมผสานเบ็ดเสร็จแก่ประชาชนกลุ่มป่วย ทุกกลุ่มวัย ประสานแหล่งประโยชน์ทุกภาคีเครือข่ายทุกระดับ จัดบริการพยาบาลที่สอดคล้องกับภาวะสุขภาพของประชาชนกลุ่มป่วย งานพยาบาลผู้จัดการรายโรคในชุมชน การพยาบาลคลินิกพิเศษ/กลุ่มเป้าหมายเฉพาะ นิเทศการจัดการส่งเสริมสุขภาพผู้ป่วยในชุมชนทุกระดับ ตามมาตรฐานการพยาบาลชุมชน
- งานพัฒนาคุณภาพการพยาบาลชุมชน
- กำหนดยุทธศาสตร์การพยาบาลชุมชนเชื่อมโยงนโยบายทุกระดับ บริหารจัดการความเสี่ยงกลุ่มป่วยในชุมชน สนับสนุนส่งเสริมและพัฒนางานวิจัย นวัตกรรมการพยาบาลชุมชน พัฒนาคุณภาพการพยาบาลตามมาตรฐานการพยาบาลชุมชน พัฒนาและประเมิน สมรรถนะพยาบาลชุมชน ประเมินคุณภาพงานการพยาบาลชุมชน (QA) กำกับตรวจสอบ ติดตาม นิเทศ ประเมินผล
- งานการพยาบาลชุมชนในการบำบัดรักษายาเสพติด ประเมิน คัดกรองประเภทผู้ป่วยยาเสพติด ส่งเสริม ป้องกัน บำบัด รักษา ผู้ป่วยยาเสพติด รับส่งต่อ บำบัด รักษาต่อเนื่องในชุมชน ติดตามผู้ป่วยเพื่อลดการไปเสพยา ร่วมกับกลุ่มงานสุขภาพจิต





โรงพยาบาลศูนย์ / โรงพยาบาลทั่วไป

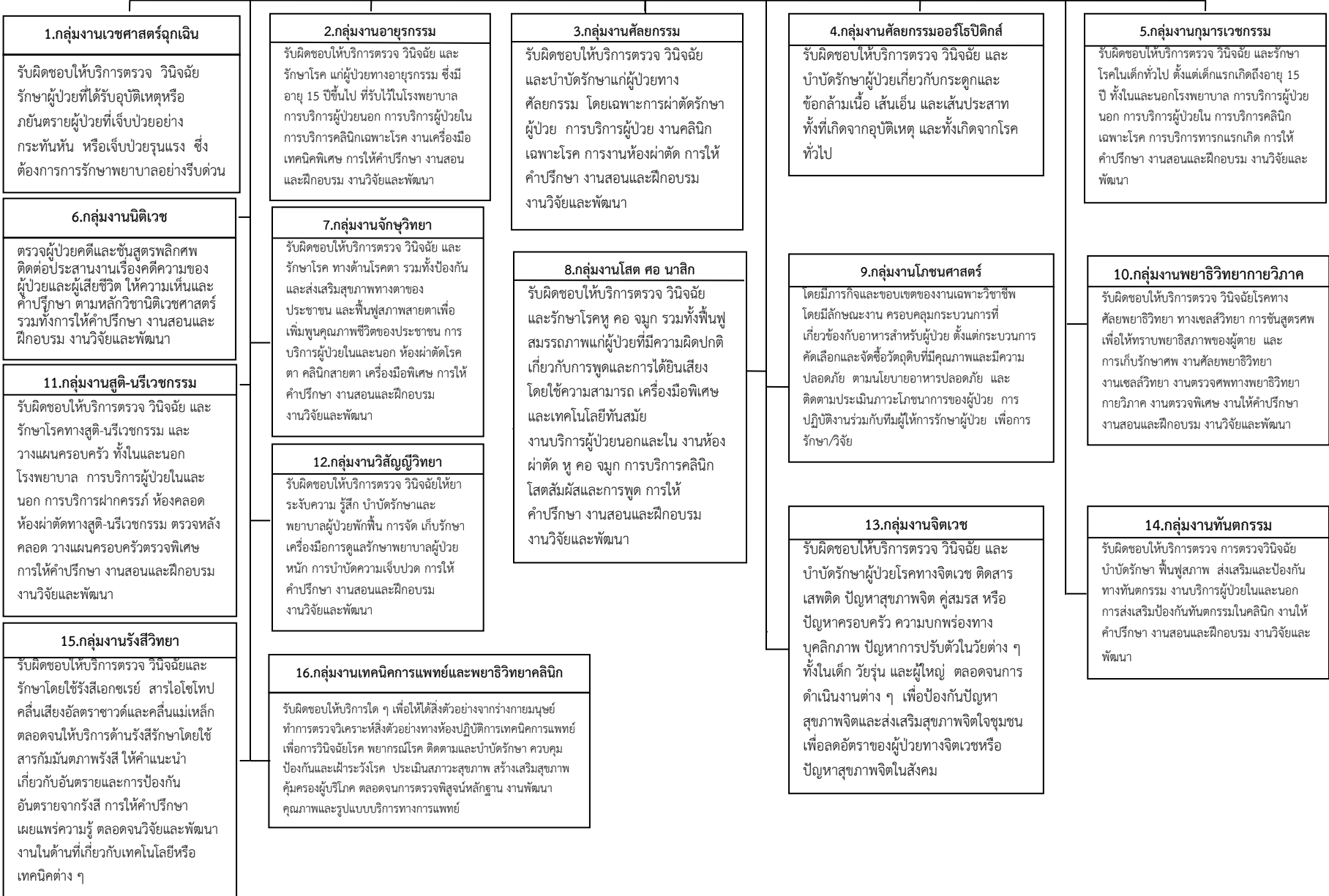
ภารกิจด้านบริการทุติยภูมิและตติยภูมิ



*สำหรับตำแหน่งนักฟิสิกส์การแพทย์, นักปฏิบัติการฉุกเฉินการแพทย์, จพ.ฉุกเฉินการแพทย์ และตำแหน่งนักโภชนาการ เปลี่ยนเป็นนักกำหนดอาหาร กำหนดให้มีได้เมื่อ ก.พ.กำหนดมาตรฐานกำหนดตำแหน่งแล้ว

** สำหรับงานกายภาพบำบัด ในโรงพยาบาลที่มีความพร้อมและภาระงานเพียงพอ อาจจัดตั้งให้มีกลุ่มงานกายภาพบำบัด เป็นการภายใน โดยให้มีการประเมินผล ตามหลักเกณฑ์ที่ สป.กำหนด เมื่อครบ 1 ปี ชมรมฯ และ ผอ.รพ. เสนอความเห็น ส่ง สป. เสนอ อภพ.สป. อนุมัติ

ภารกิจด้านบริการทุติยภูมิและตติยภูมิ



โรงพยาบาลศูนย์ / โรงพยาบาลทั่วไป

ภารกิจด้านบริการทุติยภูมิและตติยภูมิ

17.กลุ่มงานเวชกรรมฟื้นฟู

รับผิดชอบให้บริการตรวจวินิจฉัย รักษา ฟื้นฟูสมรรถภาพแก่ผู้ป่วย ผู้พิการ เด็กที่มีปัญหาพัฒนาการ หรือเด็กบกพร่องทางการรับรู้ การเรียนรู้ รวมทั้ง ผู้มีอาการปวดเรื้อรัง โรคเรื้อรัง ของระบบการทำงานของร่างกาย จิตใจ สมอง ที่ไม่สามารถประกอบกิจวัตรประจำวันหลัก หรือดำรงชีพในสังคมเยี่ยงคนปกติได้ นั้น แบ่งงานย่อยได้ ๔ งาน

- ตรวจ ประเมิน รักษาโดยแพทย์เวชกรรมฟื้นฟู
- บริการกายภาพบำบัด
- บริการกิจกรรมบำบัด มีขอบข่าย การตรวจ ประเมิน ส่งเสริม ป้องกัน บำบัดฟื้นฟูสมรรถภาพ บุคคลที่มีความบกพร่องทางด้านร่างกาย จิตใจ อารมณ์ สังคม การเรียนรู้ พัฒนาการเด็ก ให้สามารถทำกิจกรรมต่างๆได้ เพื่อให้บุคคลดำเนินชีวิตไปตามศักยภาพได้ โดยวิธีการทางกิจกรรมบำบัด จัดแบ่งงานออกได้
 - ๑.บำบัด ฟื้นฟู กระตุ้นส่งเสริมพัฒนาการเด็กที่มีปัญหาทางกาย การเคลื่อนไหว การรับรู้ การเรียนรู้ การสื่อสาร อารมณ์ จิตและพฤติกรรม
 - ๒.บำบัด ฟื้นฟูกลุ่มผู้ป่วย พิการ บกพร่องทางด้านร่างกาย สมอง
 - ๓.บำบัด ฟื้นฟูกลุ่มผู้ป่วย พิการ บกพร่องทางจิต พฤติกรรม
 - ๔.บำบัด ฟื้นฟูกลุ่มผู้สูงอายุ
 - ๕.บริการ บำบัด ฟื้นฟูในชุมชน
 - ๖.บริการตรวจประเมิน ส่งเสริม ป้องกันในชุมชน สถานศึกษา สถานประกอบการ ฯลฯ
 - ๗.บริการจัดทำเครื่องช่วย เครื่องตาม และดัดแปรงอุปกรณ์ สภากาบ้าน สิ่งแวดล้อม
- บริการกายอุปกรณ์เสริม เทียม

18.กลุ่มงานสังคมสงเคราะห์

1. การบริการสังคมสงเคราะห์ทางการแพทย์ ประจำแผนกผู้ป่วยนอก/ผู้ป่วยใน รับผิดชอบวินิจฉัย ประเมินปัญหาทางสังคม การบำบัดเยียวยา การฟื้นฟูสภาพ ส่งเสริมป้องกัน ปัญหาทางสังคม พิทักษ์และคุ้มครองสิทธิ์ ปฏิบัติงานร่วมกับทีมผู้ให้การรักษาผู้ป่วย เตรียมความพร้อมของครอบครัวในการดูแลผู้ป่วยก่อนกลับบ้าน และจัดบริการสงเคราะห์ทางการแพทย์/สวัสดิการสังคมตามกฎหมายที่เกี่ยวข้อง
2. การบริการคลินิกศูนย์พึ่งได้ งานให้บริการช่วยเหลือเด็ก สตรี และบุคคลในครอบครัวที่ถูกกระทำรุนแรง และผู้หญิงที่ตั้งครรภ์ไม่พร้อม
3. การบริการสังคมสงเคราะห์ทางการแพทย์ ประจำแผนกผู้ป่วยนอกคลินิกพิเศษ/กลุ่มเป้าหมายเฉพาะ คือ คนพิการ ผู้สูงอายุ ผู้ติดเชื้อ ผู้ป่วยเอดส์/ผู้ที่ได้รับผลกระทบ ผู้ป่วยจิตเวช ผู้ป่วยโรคเรื้อรัง ผู้ป่วยมะเร็ง กลุ่มผู้ที่ไม่มีความพร้อมสุขภาพและมีปัญหาการใช้สิทธิ์
4. การบริการสังคมสงเคราะห์ชุมชนและครอบครัว ปฏิบัติงานร่วมกับทีมผู้ให้การรักษาผู้ป่วย พิทักษ์และคุ้มครองสิทธิ์ ประสาน และการจัดการทรัพยากร การส่งต่อเครือข่ายบริการสังคม สงเคราะห์และสวัสดิการสังคม ติดตามประเมินความพร้อมของครอบครัวในการดูแลผู้ป่วยที่บ้าน
5. การจัดการทรัพยากรทางสังคมและสร้างการมีส่วนร่วมของเครือข่ายทางสังคมสงเคราะห์และสวัสดิการสังคม
6. การจัดการกองทุนและมูลนิธิ ช่วยเหลือผู้ป่วยยากจนและผู้ด้อยโอกาส
7. งานวิชาการและงานการให้คำปรึกษาทางสังคมสงเคราะห์ทางการแพทย์ งานสอนฝึกอบรม งานวิจัยและพัฒนา

19.กลุ่มงานเภสัชกรรม

รับผิดชอบให้บริการเภสัชกรรมเกี่ยวกับการคัดเลือก จัดซื้อ จัดหา เวชภัณฑ์ ให้มีคุณภาพ ได้มาตรฐานถูกต้องตามหลักวิชาการ อย่างประหยัดและทั่วถึง อาจติดตามระดับยาในเลือดของผู้ป่วย ควบคุม เวชภัณฑ์ ควบคุมการให้บริการการจ่ายยาและเวชภัณฑ์ ให้คำปรึกษาแนะนำการใช้ยาแก่ผู้ป่วยและบุคลากรทางการแพทย์

โรงพยาบาลศูนย์/โรงพยาบาลทั่วไป

ภารกิจด้านการพยาบาล

กลุ่มการพยาบาล

1.กลุ่มงานการพยาบาลผู้ป่วยอุบัติเหตุและฉุกเฉิน

- พยาบาลวิชาชีพ
- พยาบาลเทคนิค

2.กลุ่มงานการพยาบาลผู้ป่วยนอก

- พยาบาลวิชาชีพ
- พยาบาลเทคนิค

3.กลุ่มงานการพยาบาลผู้ป่วยหนัก

- พยาบาลวิชาชีพ
- พยาบาลเทคนิค

4.กลุ่มงานการพยาบาลผู้คลอด

- พยาบาลวิชาชีพ
- พยาบาลเทคนิค

5.กลุ่มงานการพยาบาลผู้ป่วยห้องผ่าตัด

- พยาบาลวิชาชีพ
- พยาบาลเทคนิค

6.กลุ่มงานการพยาบาล
วิสัญญี

- พยาบาลวิชาชีพ
- พยาบาลเทคนิค

7.กลุ่มงานการพยาบาลผู้ป่วย
อายุรกรรม

- พยาบาลวิชาชีพ
- พยาบาลเทคนิค

8.กลุ่มงานการพยาบาล
ผู้ป่วยศัลยกรรม

- พยาบาลวิชาชีพ
- พยาบาลเทคนิค

9.กลุ่มงานการพยาบาล
ผู้ป่วยสูติ-นรีเวช

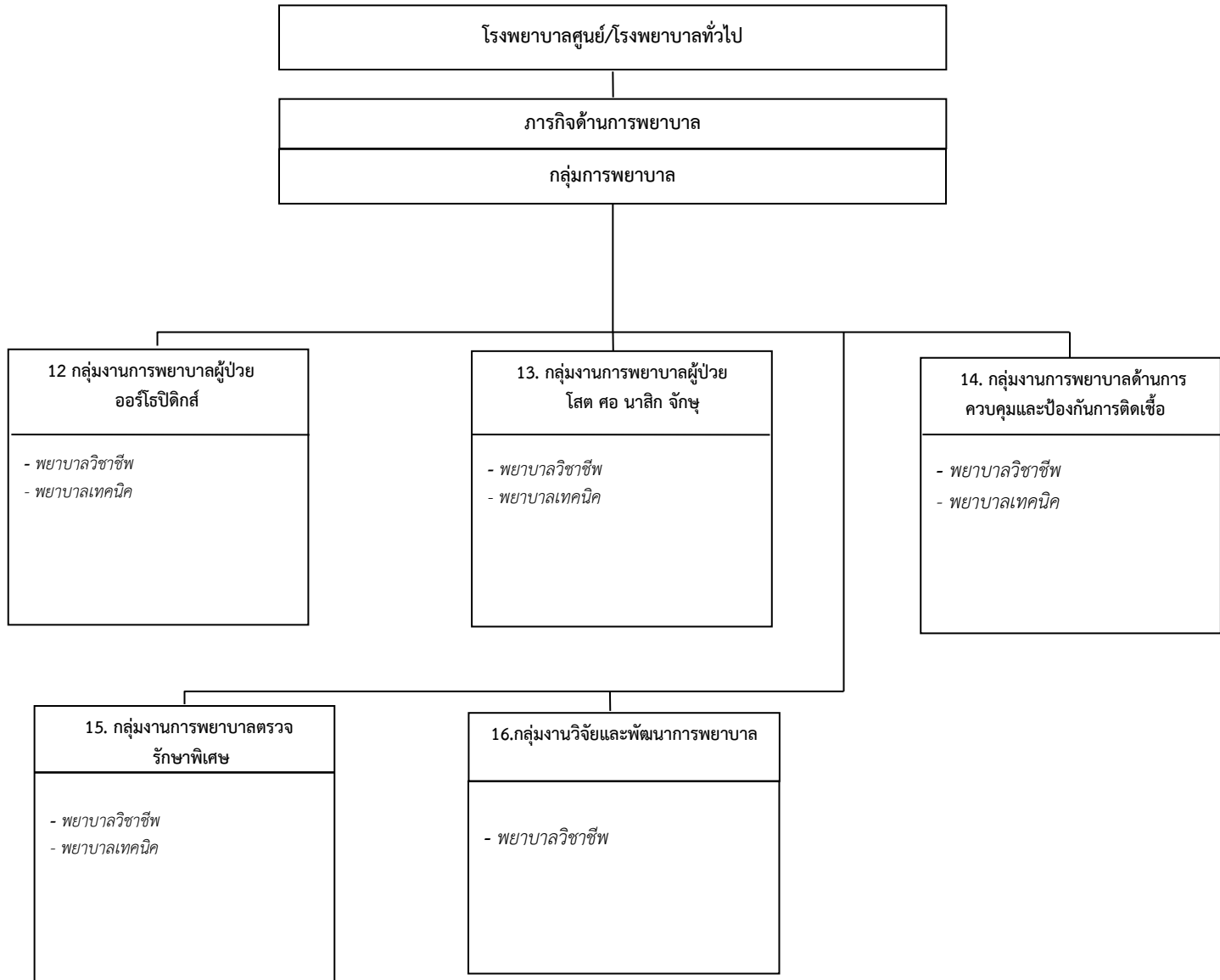
- พยาบาลวิชาชีพ
- พยาบาลเทคนิค

10.กลุ่มงานการพยาบาล
จิตเวช

- พยาบาลวิชาชีพ
- พยาบาลเทคนิค

11.กลุ่มงานการพยาบาล
ผู้ป่วยกุมารเวชกรรม

- พยาบาลวิชาชีพ
- พยาบาลเทคนิค



ภารกิจด้านการพยาบาล

กำหนดทิศทาง นโยบาย และกลยุทธ์ในการบริหารการพยาบาล จัดระบบการพยาบาลเฉพาะแต่ละสาขา พัฒนาและประกันคุณภาพการพยาบาล นิเทศ กำกับการปฏิบัติตามมาตรฐานวิชาชีพ

1. กลุ่มงานการพยาบาลผู้ป่วยอุบัติเหตุและฉุกเฉิน

ให้บริการพยาบาลผู้ป่วยที่บาดเจ็บหรือผู้ป่วยที่เจ็บป่วยฉุกเฉินรุนแรงทุกสาขา ที่อยู่ในภาวะวิกฤติ อันตรายต่อชีวิต ทุกกลุ่มโรค ประเมินอาการ สัญญาณชีพ ช่วยชีวิตเร่งด่วน ป้องกันภาวะแทรกซ้อน จัดการข้อมูล ด้านนิติเวช สอน ฝึกอบรม พัฒนาและวิจัย

2. กลุ่มงานการพยาบาลผู้ป่วยนอก

ให้บริการพยาบาลผู้ป่วยทุกสาขาในการตรวจวินิจฉัยและการบำบัดรักษา จัดคลินิกเฉพาะโรค คลินิกโรคติดเชื่อ โรคเรื้อรัง วิเคราะห์คัดกรอง ให้คำแนะนำส่งเสริมสุขภาพ ป้องกันภาวะแทรกซ้อน ส่งต่อดูแลต่อเนื่อง สอน ฝึกอบรม พัฒนาและวิจัย

3. กลุ่มงานการพยาบาลผู้ป่วยหนัก

ให้การพยาบาลแบบองค์รวม ช่วยเหลือดูแลผู้ป่วยหนักมากที่อยู่ในภาวะวิกฤติ อันตรายต่อชีวิต ในกลุ่มโรคเสี่ยงรุนแรงทางด้านอายุรกรรม ศัลยกรรม กุมารเวชกรรม และสูตินรีเวช ซึ่งเกี่ยวข้องกับระบบหัวใจ หลอดเลือดสมอง ไต และระบบหายใจ ป้องกันการสูญเสียหน้าที่ของอวัยวะสำคัญ บำบัดรักษา โดยใช้เทคโนโลยีเครื่องมือพิเศษ

4. กลุ่มงานการพยาบาลผู้คลอด

ให้การพยาบาลหญิงตั้งครรภ์ ประเมินอาการ เฝ้าระวังตั้งแต่ระยะรอคลอด ทำคลอดในภาวะปกติและภาวะฉุกเฉินทางสูติศาสตร์ เช่น ครรภ์เป็นพิษคลอดท่าก้น คลอดยาก ตกเลือดก่อนและหลังคลอด ส่งเสริมสุขภาพ ดูแลมารดาและทารกแบบองค์รวม ศึกษา พัฒนา วิจัย อบรม

5. กลุ่มงานการพยาบาลผู้ป่วยห้องผ่าตัด

จัดระบบการพยาบาลและช่วยผ่าตัดผู้ป่วยทุกสาขา ทั้งในผู้ป่วยฉุกเฉิน วิกฤติทุกโรคทางศัลยกรรม ป้องกันความเสี่ยงภาวะแทรกซ้อนจากการผ่าตัด ใช้อุปกรณ์ เครื่องมือพิเศษ พันฟูสภาพผู้ป่วยหลังผ่าตัด ศึกษา วิจัย ฝึกทักษะเฉพาะทาง

6. กลุ่มงานการพยาบาลวิสัญญี

ให้ยาระงับความรู้สึกในผู้ป่วยผ่าตัดทุกสาขาทั้งในภาวะปกติและภาวะวิกฤติที่มีพยาธิสภาพที่รุนแรงในระบบสำคัญ อาทิ หัวใจและหลอดเลือด สมอง ระบบหายใจ ป้องกันอันตรายภาวะแทรกซ้อนและผ่าตัดและให้รับยาาระงับความรู้สึก จัดการบรรเทาความปวดหลังผ่าตัด พันฟูสภาพผู้ป่วย เฝ้าระวังสัญญาณชีพ ศึกษา วิจัย

7. กลุ่มงานการพยาบาลผู้ป่วยอายุรกรรม

ให้การพยาบาลแบบองค์รวมในผู้ป่วยที่เจ็บป่วยทางอายุรกรรมทุกระบบในระยะเฉียบพลัน มีภาวะแทรกซ้อนครอบคลุม โรคติดเชื่อ โรคระบาดและโรคเรื้อรัง ที่มีความรุนแรงทางพยาธิสภาพ ส่งเสริมสุขภาพ จัดระบบการจัดการรายกรณีและรายโรค ศึกษา วิจัย ฝึกอบรม

8. กลุ่มงานการพยาบาลผู้ป่วยศัลยกรรม

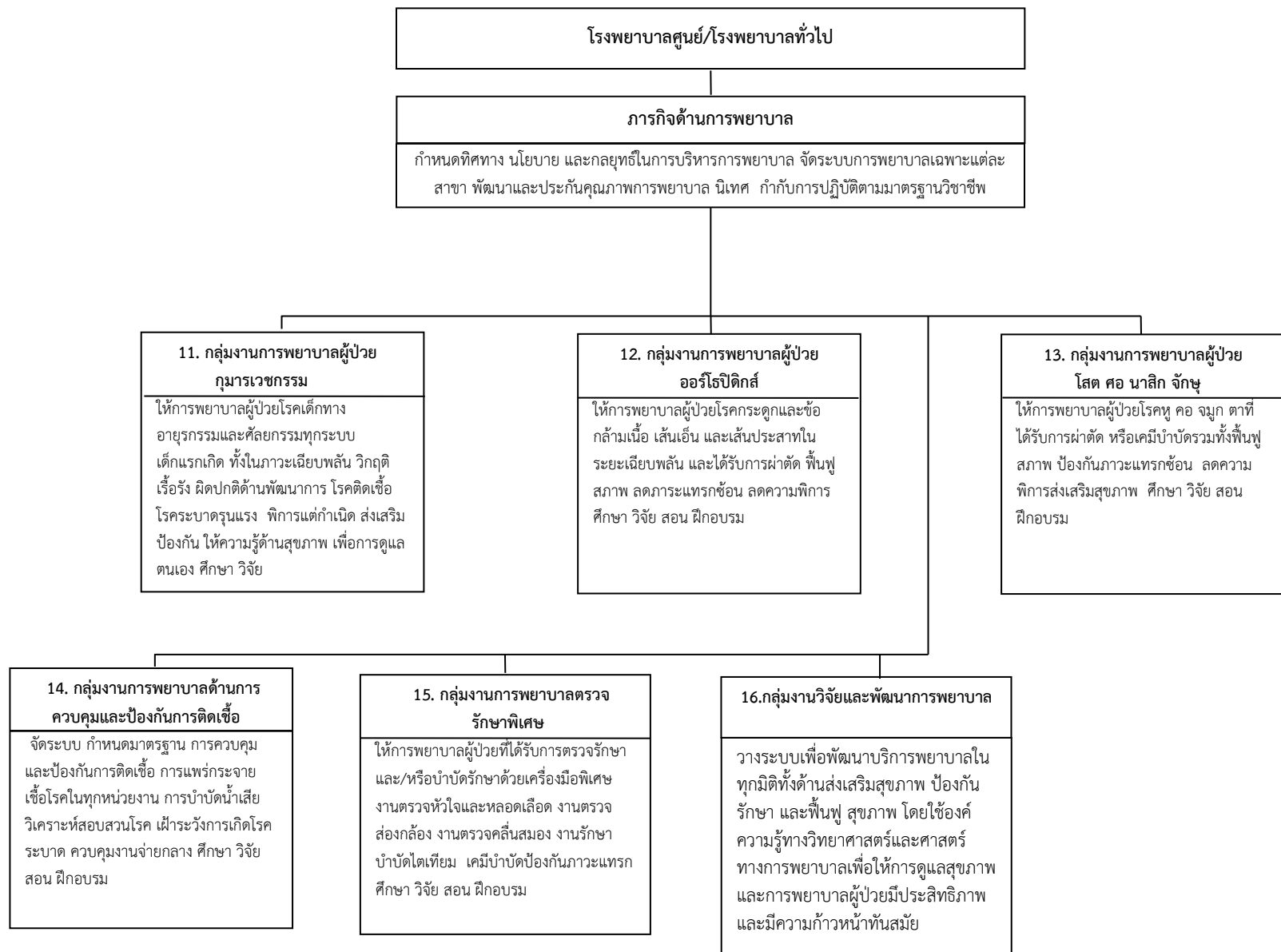
ให้การพยาบาลผู้ป่วยโรคทางศัลยกรรมทุกระบบ อาทิ ศัลยกรรมช่องท้อง ทรวงอก ศัลยกรรมประสาท ผู้ป่วยไฟไหม้ น้ำร้อนลวก ช่วยทำหัตถการ เคมีบำบัด ดูแลช่วยเหลือผู้ป่วยวิกฤติฉุกเฉิน ป้องกันภาวะแทรกซ้อน พันฟูสภาพ ลดความพิการ ส่งเสริมสุขภาพ จัดระบบการจัดการรายกรณี ศึกษา วิจัย สอน ฝึกอบรม

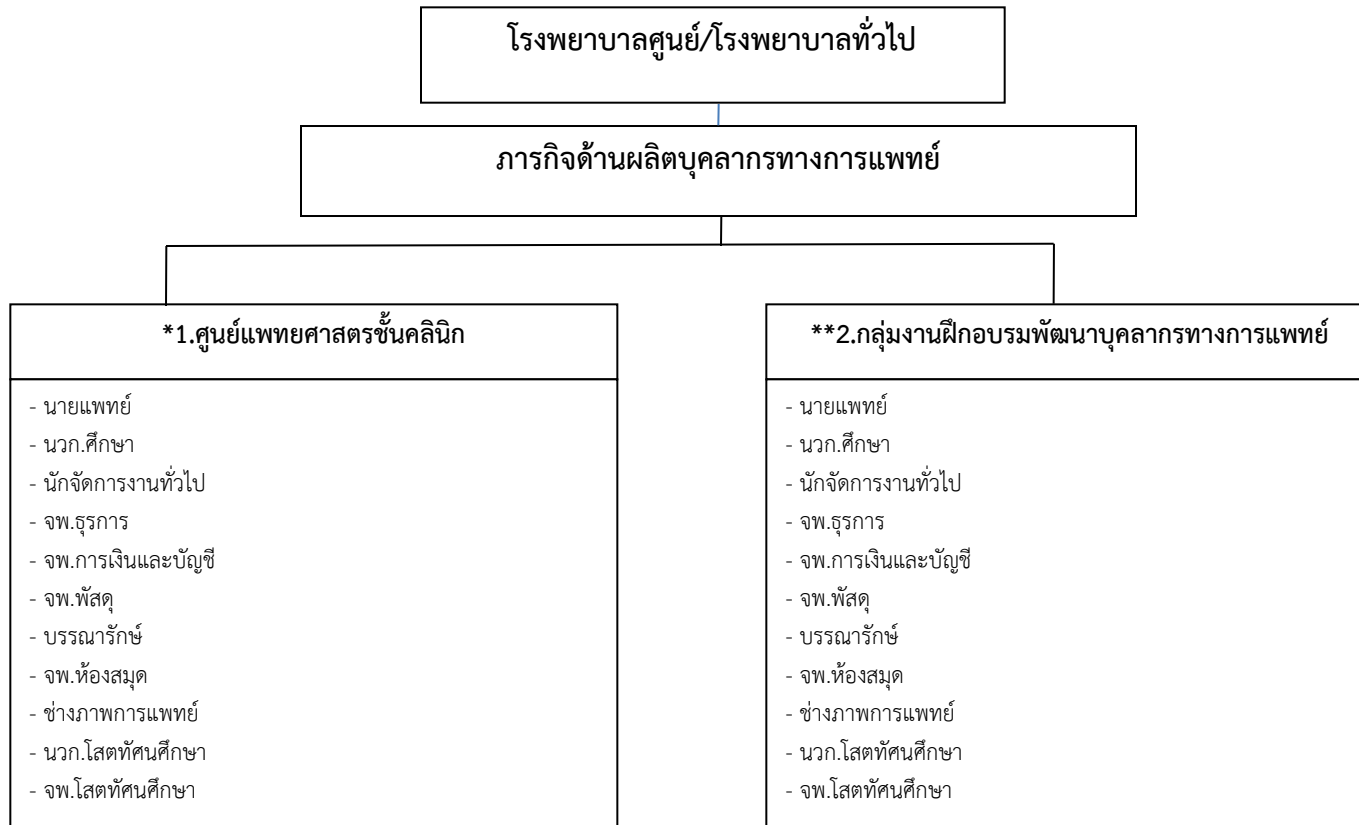
9. กลุ่มงานการพยาบาลผู้ป่วยสูติ-นรีเวช

ให้การพยาบาลผู้ป่วยโรคทางสูติศาสตร์ นรีเวชกรรมทุกระดับความรุนแรง ดูแลมารดา ทารกหลังผ่าตัด หลังคลอด ส่งเสริมสุขภาพ พันฟูสภาพ ให้ภูมิคุ้มกันทารก คัดกรอง ป้องกันโรคติดเชื่อ โรคทางพันธุกรรม วางแผนครอบครัว ศึกษา วิจัย ฝึกอบรม

10. กลุ่มงานการพยาบาลจิตเวช

ให้การพยาบาล วินิจฉัยโรคจิตทั่วไป ได้แก่ โรคจิตผู้ใช้สารเสพติด โรควิตกกังวล โรคซึมเศร้า ปัญญาอ่อน โรคระบบประสาทฆ่าตัวตาย และบำบัดทางจิต เช่น ให้คำปรึกษา คลายเครียด ส่งเสริมพัฒนาการเด็ก พันฟูปรับพฤติกรรม ดูแลผู้ป่วยจิตเวชที่รับไว้ รักษา ศึกษาวิจัย ฝึกอบรม

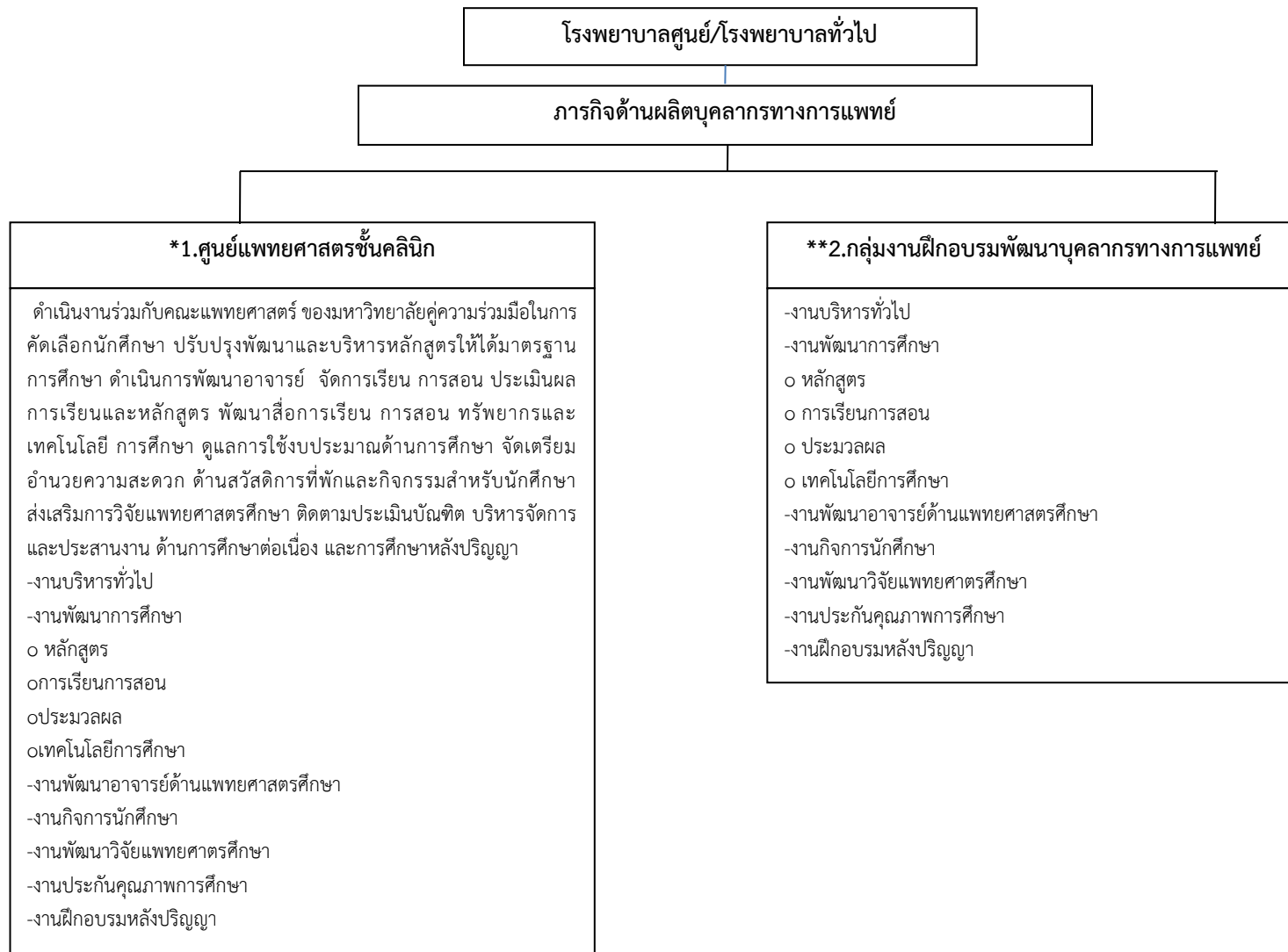




* เฉพาะโรงพยาบาลศูนย์ / โรงพยาบาลทั่วไปที่มีการสอนนักศึกษาแพทย์ชั้นคลินิกของตนเอง

** เฉพาะโรงพยาบาลที่เป็นสถาบันสมทบกับมหาวิทยาลัยต่างๆ ในการสอนนักศึกษาแพทย์

หมายเหตุ ภารกิจด้านผลิตบุคลากรทางการแพทย์กำหนดเฉพาะโรงพยาบาลศูนย์ / โรงพยาบาลทั่วไปที่มีการสอนนักศึกษาแพทย์ชั้นคลินิกของตนเองและหรือเฉพาะโรงพยาบาลที่เป็นสถาบันสมทบกับมหาวิทยาลัยต่างๆ ในการสอนนักศึกษาแพทย์ (หากโรงพยาบาลใดยังไม่มีการกิจนี้อย่างชัดเจนให้เป็นภาระงานของกลุ่มภารกิจด้านพัฒนาระบบบริการและสนับสนุนสุขภาพ)



* เฉพาะโรงพยาบาลศูนย์ / โรงพยาบาลทั่วไปที่มีการสอนนักศึกษาแพทย์ชั้นคลินิกของตนเอง

** เฉพาะโรงพยาบาลที่เป็นสถาบันสมทบกับมหาวิทยาลัยต่างๆ ในการสอนนักศึกษาแพทย์

หมายเหตุ ภารกิจด้านผลิตบุคลากรทางการแพทย์กำหนดเฉพาะโรงพยาบาลศูนย์ / โรงพยาบาลทั่วไปที่มีการสอนนักศึกษาแพทย์ชั้นคลินิกของตนเองและหรือเฉพาะโรงพยาบาลที่เป็นสถาบันสมทบกับมหาวิทยาลัยต่างๆ ในการสอนนักศึกษาแพทย์ (หากโรงพยาบาลใดยังไม่มีการกึ่งนี้ชัดเจนให้เป็นภาระงานของกลุ่มภารกิจด้านพัฒนาระบบบริการและสนับสนุนสุขภาพ)